



Außenjalousien und Raffstores

Sicht- und Sonnenschutz für Fenster und Türen

Außenjalousie/Raffstore

Rollladen

Schrägverschattung

Markise

Wintergartenmarkise

Insektenschutz

Plissee

Innenjalousie

Fensterbank



Raffstores und Außenjalousien von Reflexa

Raffinierte Verschattung

Die Raffstores und Außenjalousien von Reflexa machen Ihre heimischen vier Wände nicht einfach nur dunkel. Sie können Ihre Privatsphäre ungestört von neugierigen Blicken und zu starker Sonneneinstrahlung genießen und den Lichteinfall durch filigrane Bewegungen der Lamellen auf den Millimeter genau steuern. So entsteht im Spiel von Licht und Schatten ein traumhaftes Wohnambiente.

Sogar bei geschlossenen Lamellen und optimalem Blend- und Sichtschutz müssen Sie nicht im Dunkeln sitzen. Moderne Lichtleittechnik erlaubt es, die oberen Lamellen einer Jalousie zu öffnen und so beispielsweise optimale Arbeitsplatzbedingungen zu schaffen.

Erstklassiges Design gepaart mit technischem Know-How lassen keine Wünsche offen. Eine umfangreiche Farbauswahl ergänzt die optimale Funktionalität um individuelle Gestaltungsmöglichkeiten.

Erfahrung und Qualität

Mit der Erfahrung aus über 50 Jahren entwickelt Reflexa qualitativ hochwertige, maßgeschneiderte Sonnenschutzanlagen für Ihr Zuhause. Nutzen Sie dieses Wissen und die Qualität ‚Made in Germany‘ für Ihre heimischen vier Wände.

Reflexa-Außenjalousien und -Raffstores finden nahezu an jedem Fenster ihren Platz. Ob im privaten Wohnungsbau oder im Objektbereich bei staatlichen oder gewerblichen Gebäuden oder Bürogebäuden – in allen denkbaren Einsatzgebieten lassen sich Außenjalousien und Raffstores in die Fassadengestaltung integrieren oder als dekoratives Gestaltungselement von der Fassade absetzen. Selbst großflächige Fensterfronten lassen sich raffiniert und flexibel verschatten.

Dabei kann die Fassadefront als Gestaltungsmittel des Gebäudes herangezogen werden. Über ein einheitliches Kasten- und Blendensystem in mehreren Ausführungen können sogar Rollläden und Raffstores kombiniert und eine optische Fassadeneinheit geschaffen werden. Ganz nach Ihrem Geschmack.

- » Sonnenschutz und Sichtschutz
- » Schutz vor UV-Strahlung
- » Blendenschutz durch stufenlos verstellbare Lamellen
- » Wärme- und Kälteschutz
- » Reduzierung der Energiekosten
- » Moderne Gestaltungsmöglichkeiten
- » Bedienvarianten:
Kurbel, Elektromotor oder Funksteuerung



Flachlamellen

Dezente Eleganz

Die ursprünglich aus dem Innenbereich stammenden Flachlamellen werden seit geraumer Zeit in verschiedenen Breiten ebenfalls im Objektaußenbereich eingesetzt. Die dezente und filigrane Optik dieser Lamellen sowie ihre Flexibilität machen diesen Lamellentypen zu einer attraktiven Variante gegenüber größeren Lamellensystemen. Je nach Fensterlage empfiehlt sich eine seil- oder schienengeführte Raffstoreanlage. Das luftig offene Design der Flachlamellen bietet optimalen Sonnen-, Sicht- und Blendschutz und ein sehr homogenes Fassadenbild.



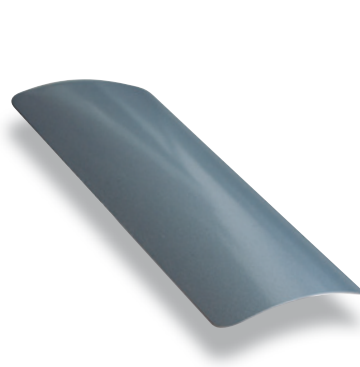
Verschiedene Lamellen für unterschiedliche Ansprüche.

Speziell für kleine Fenster und Türen bieten sich die 50mm-Lamellen an. Die geringe Einbautiefe macht Außenjalousieanlagen mit 50mm-Flachlamellen besonders bei geringer Laibungstiefe am Fenster attraktiv.

- » 50mm-Flachlamelle:
Bei seilgeführten Anlagen für kleinere Fenster und Türen.

Die größere Variante ist die 80mm-Flachlamelle. Sie ist sehr gut geeignet für großflächige Fensterfronten und Türen. Die etwas größere Einbautiefe sorgt für eine geringere Pakethöhe des Raffstores im eingefahrenen Zustand. In der Fassadengestaltung sind diese Raffstoreanlagen an großen Fensterfronten eher unauffällig.

- » 80mm-Flachlamelle:
Bei dieser Lamellenvariante können Sie zwischen Seilführung und Schienenführung wählen.



Flachlamelle
50mm



Flachlamelle
80mm



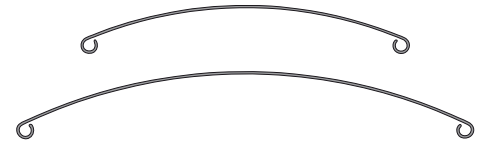
Gebördelte Lamellen

Stabilität und Flexibilität

Die beidseitig gebördelten Lamellenvarianten sind die am häufigsten eingesetzten Lamellentypen im Objekt- und Wohnungsbau. Die beidseitige Umwölbung der Lamelle (Bördelung) sorgt für hohe Stabilität der Lamellen gegenüber Witterungseinflüssen wie Wind und Hagel.

Durch verschiedene Lamellenbreiten, ein großes Farbsortiment und hohe Modellvielfalt sind Reflexa-Raffstores mit gebördelten Lamellen der optimale Allround-Sicht- und Sonnenschutz an jedem Gebäude.

Je nach örtlicher Gegebenheit kann zwischen seitlicher Seil- und Schienenführung gewählt werden. Durch die neuartige Tiefenstanzung entfallen bei den gebördelten Lamellen optisch störende Kunststoffteile und es entsteht bei heruntergefahrener Raffstoreanlage ein angenehm homogenes Fassadenbild. Außerdem wurde das Schließverhalten der Lamellen wesentlich verbessert.



- » Innovative Technik und herausragendes Design
- » Bedienung bequem mit Elektromotor



Für jede Situation die richtige Lamelle

Gebördelt ist stark

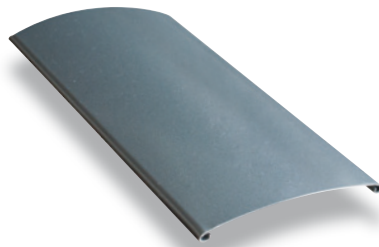
Je nach den Gegebenheiten vor Ort und Ihren individuellen Ansprüchen an eine Raffstoreanlage empfehlen wir Ihnen verschiedene Lamellenbreiten. Durch die Stabilität der gebördelten Lamellen eignen sich unsere Raffstores für jede Gebäudesituation. Besonders in exponierten und windintensiven Lagen sind gebördelte Lamellen vorteilhaft.

Je nach den baulichen Gegebenheiten und der Größe der zu verschattenden Fenstern und Türen können 60mm oder 80mm breite Lamellen eingesetzt werden. Die schmaleren 60mm-Lamellen eignen sich für kleinere Fenster oder Türen, die breiteren 80mm-Lamellen werden gern bei großflächigen Fenster- oder Türverschattungen eingesetzt.

Schön schlank

Die schmalen Lamellentypen passen sich durch ihre geringe Blendentiefe optimal an. Zudem benötigen sie sehr wenig Platz:

- » 60mm gebördelte Lamellen;
Seitenführung: Schienen- und Drahtseilführung.

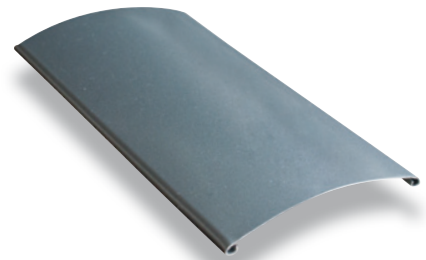


Gebördelte Lamelle
60mm

Oder breit

Durch ihre Schließ Eigenschaften sind breite, elegante Lamellen ideal für die Verschattung großer Glasflächen geeignet.

- » 80mm gebördelte Lamellen;
Seitenführung: Schienen- und Drahtseilführung.



Gebördelte Lamelle
80mm



Abdunkelnde Lamellen

Alle Reflexa-Raffstores zeichnen sich durch effektiven Sicht-, Sonnen- und Blendschutz aus. Für besondere Ansprüche an Design und Funktionalität gibt es bei Reflexa auch besondere Lamellentypen. Die S-Lamelle und die Z-Lamelle besitzen durch ihre spezielle Formgebung einzigartige Eigenschaften. Bei den abdunkelnden Lamellen sorgt ein Kugelnockenband für eine perfekte Faltung des Aufzugsbandes und verminderten Zwischenlegen des Bandes. Durch diese Lamellen wird es möglich, Räume effektiv abzudunkeln, perfekt für die Nutzung von Beamern in Besprechungsräumen oder Zuhause im Heimkino.

S-Lamelle und Z-Lamelle sind der Schutzwall gegen Sonneneinstrahlung und Hitze, stellen aber durch ihre besondere Form ebenfalls ein gestalterisches Element an jeder Fassade dar. Eine integrierte Gummilippe sorgt für geräuscharmes Schließen und ein Abdichten der Fuge zwischen den Lamellen. Diese Gummilippe vermindert außerdem lästige Wind-, Wetter- und Umweltgeräusche.

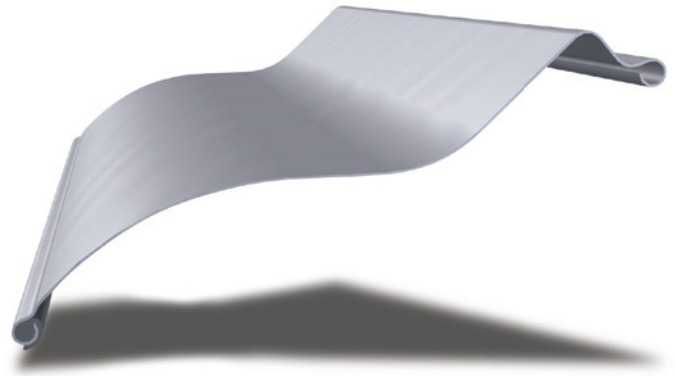
Funktionalität und Design in Vollendung – Die sichtbar beste Lösung aus dem Hause Reflexa.

S-Lamelle

Die Geschwungene.

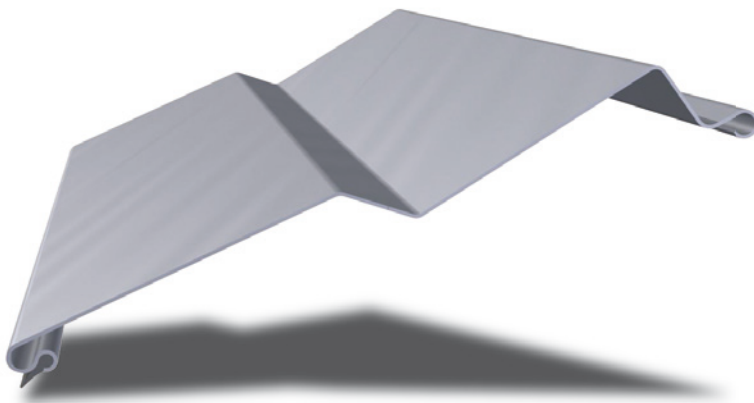
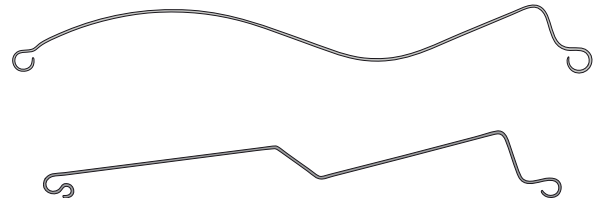
Die besondere Form gibt dieser neu entwickelten Lamelle ihren Namen. Durch die geschwungene Formgebung und die beidseitige Bördelung ist dieser Lamellentyp extrem windstabil. Ein weiterer Vorteil ist das Schließverhalten der S-Lamelle. Ihre Form ermöglicht eine maximale Abdunkelung der Innenräume. Ein Gummikeder an der Unterseite der Lamelle sorgt für ein sanftes Schließen.

Das außergewöhnliche, geschwungene Design verleiht jedem Gebäude eine besondere Note. Mit 93mm Breite erlaubt es die S-Lamelle, auch große Fensterfronten effektiv zu verschatten. Zusätzlich können Sie zwischen Seil- und Schienenführung wählen.



S-Lamelle
93 mm

- » Maximale Abdunkelung der Räume
- » Extreme Windstabilität
- » Formschönes Design von innen und außen
- » Geräuscharmes Schließverhalten dank Gummikeder



Z-Lamelle
88 mm

Z-Lamelle

Die Eckige.

Für Liebhaber geradlinigen Designs bietet Reflexa die Z-Lamelle an. Diese ist ebenfalls äußerst windstabil und verdunkelt Ihre Räume effektiv. Durch die angebrachte Gummilippe ist ein leises Schließen des Raffstores möglich und Abriebspuren auf der Lamelle werden verhindert. Im geschlossenen Zustand wirkt der Raffstore fast wie eine glatte Oberfläche. Mit 88mm Lamellenbreite können auch großflächige Fensterfassaden optimal verschattet werden. Die Z-Lamelle ist immer schienengeführt.

Raffstore im Rollladenkasten

Gut untergebracht – im Rollladenkasten

Oftmals werden Raffstores und Rollläden an einer Fassade kombiniert. In Schlaf- und Kinderzimmern werden Rollläden verbaut und in Arbeits- bzw. Wohnzimmern fällt die Wahl gern auf Raffstoresysteme. In solchen Fällen gibt es die Möglichkeit, mit den Raffstores im Rollladenkasten ein einheitliches Fassadenbild zu schaffen. Reflexa-Raffstores können mit den Reflexa-Rollladenkästen Creato und Conturo kombiniert werden. Je nach Größe und

Form des Rollladensystems kann in einem gleichen Kasten der gewünschte Raffstore installiert werden. So verleihen Sie Ihrer Fassade ein einheitliches, homogenes Erscheinungsbild.

Ihr Fachhändler berät Sie gerne und kann Ihnen eine Übersicht über die Blendenvarianten und Rollladenkästen von Reflexa geben.



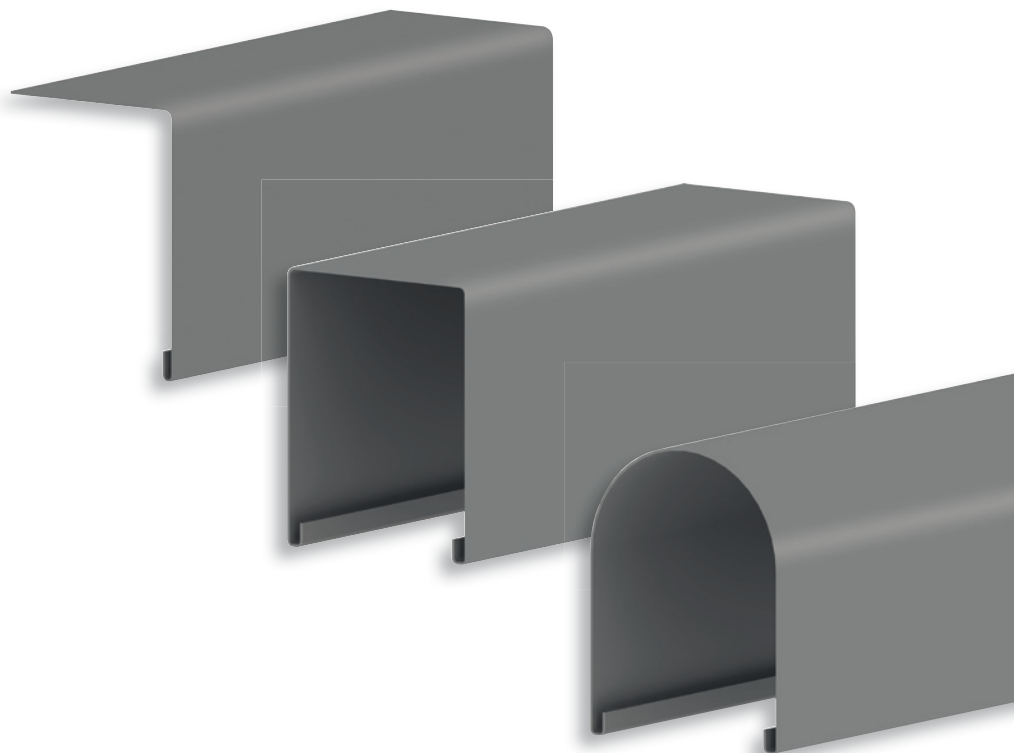


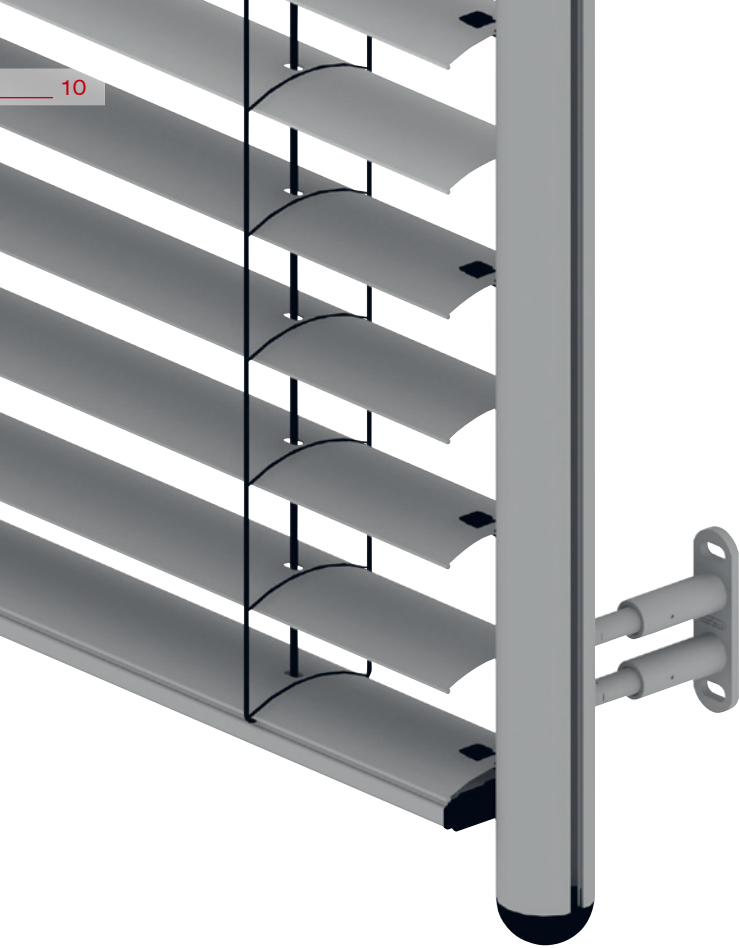
Blenden

Die Blende eines Raffstores ist ein wesentliches Element. Sie verbirgt bei eingefahrenem Behang das Lamellenpaket und kann in Abhängigkeit vom Modell, den baulichen Gegebenheiten und den persönlichen Wünschen ein gestalterisches Fassadenelement darstellen. Durch die große Reflexa-Farbauswahl können nahezu alle Wünsche von der farblichen Integration in die Fassade bis hin zum Setzen farblicher Akzente realisiert werden.

Abbildungen: Die drei meist verbauten Blendenvarianten von Reflexa.

Über die ideale Blendenform für Ihre Bedürfnisse erfahren Sie mehr von Ihrem Reflexa-Fachhändler. Er berät Sie gern zu den umfassenden Möglichkeiten, passend zu Ihrer Fassade.





Freitragende Raffstores

Immer eine passende Option

Ein Raffstore wird meist dann freitragend montiert, wenn bauseitig eine Montage des Jalousieträgers nach hinten nicht möglich ist, etwa bei filigranen Glasfassaden, oder der Raffstore als Designelement des Gebäudes gilt. Bei freitragenden Anlagen wird der Raffstore auf Abstandhalter montiert, die an der Fassadenfläche angebracht sind.

Die stabilen Abstandhalter gibt es je nach baulichen Gegebenheiten in verschiedenen Größen, sodass ein optimaler Halt des Raffstores an jeder Fassade gewährleistet werden kann. Form- und Farbgebung der Lamellen und Blenden ist natürlich auch hier Ihren Wünschen überlassen.



Lichtleittechnik

Wie kein anderes Verschattungssystem

ermöglichen Außenjalousien und Raffstores von Reflexa in sämtlichen Wohn- und Arbeitsbereichen ein Höchstmaß an Individualität und Wirkung.

Durch stufenlos verstellbare Lamellen können Raffstores ein effektives Spiel von Licht und Schatten erzeugen. Ob gedämpft oder lichtdurchflutet – eine individuell einstellbare Lichtregulierung ermöglicht es Ihnen, für jede Situation die passende Raumatmosphäre zu schaffen. Eine technische Raffinesse macht es möglich, die oberen Lamellen bei geschlossenem Raffstorebehang zusätzlich zu öffnen. So gelangt ausschließlich über den oberen Teil der Raffstoreanlage Sonnenlicht in die Innenräume.

Optimale Verschattung von Bildschirmarbeitsplätzen:

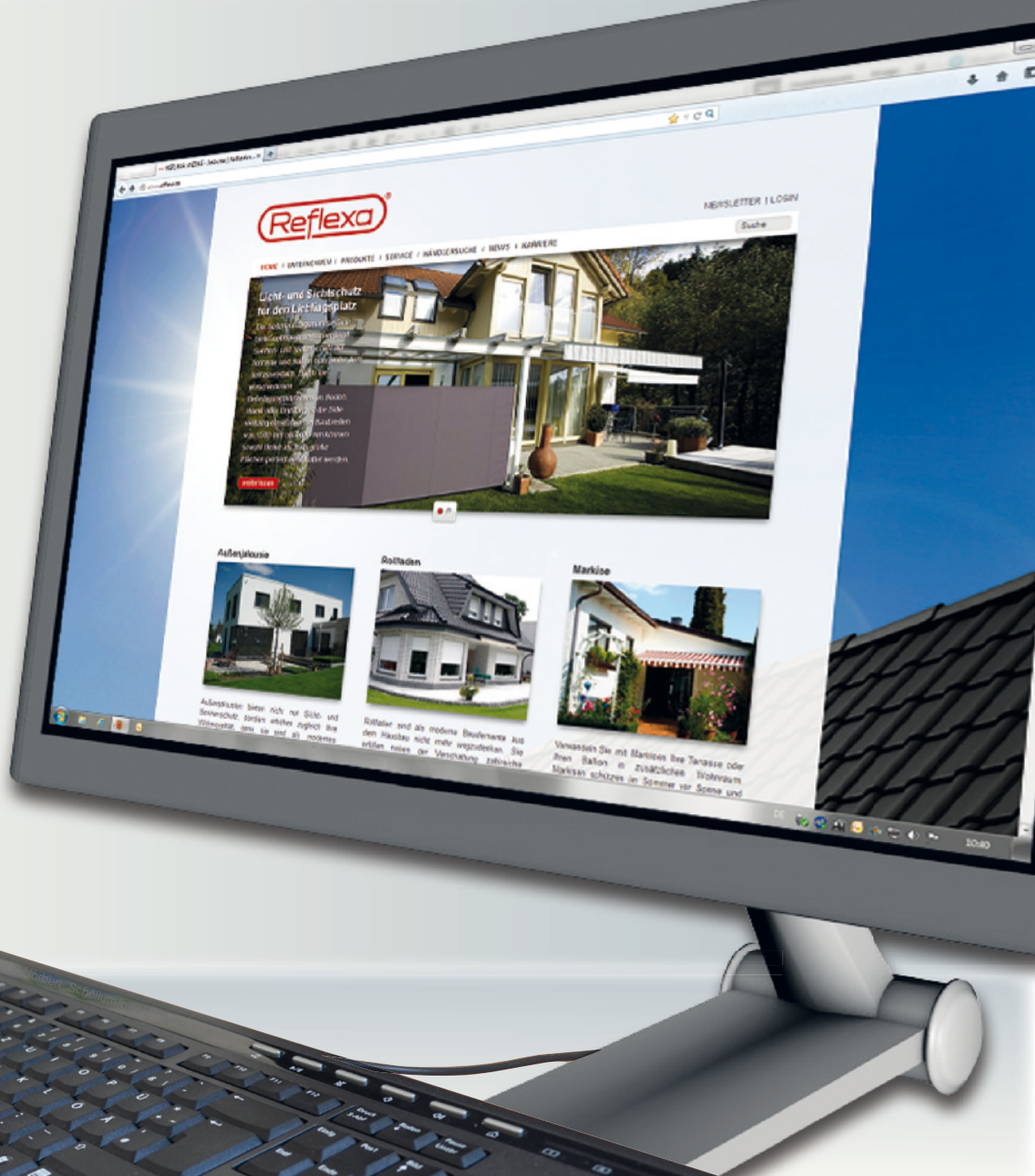
Seit dem 01. Januar 2000 schreibt die Bildschirmarbeitsplatzverordnung, als Teil des neuen Arbeitsschutzrahmengesetzes, verstellbare Lichtschutzvorrichtungen vor. Bildschirmarbeitsplätze sind so einzurichten, dass leuchtende oder beleuchtete Flächen keine Blendung verursachen und Reflexionen auf dem Bildschirm soweit wie möglich vermieden werden. Eine gleichmäßige, nicht zu helle Raumausleuchtung soll erzielt werden.

Die Lichtleittechnik bewirkt eine Umleitung des einfallenden Tageslichtes über die Raumdecke und verteilt dieses gleichmäßig im Raum. Dies hat zur Folge, dass die Augen nicht so schnell ermüden. Das Arbeiten wird so erheblich erleichtert.

Darüber hinaus kann durch ein entsprechendes Einstellen der Lamellen der Raum blendfrei gehalten werden (z. B. bei bewölktem Himmel).

- » Hoher Reflexionsgrad hinsichtlich der solaren Energie
- » Niedriger Transmissionswert hinsichtlich der solaren Energie





Die „38°-Innovation“

Wenn Licht- oder Sonnenstrahlen

unkontrolliert ins Rauminnere fallen, kann das sehr störend sein – vor allem wenn man tagtäglich am PC arbeitet. Kein Wunder also, dass gemäß den EU-Bildschirmrichtlinien im Rahmen des neuen Arbeitsschutzgesetzes verstellbare Lichtschutzvorrichtungen vorgeschrieben sind: Bildschirmarbeitsplätze sind demnach so einzurichten, dass keine Blendungen verursacht und Reflexionen auf dem Bildschirm weitgehend vermieden werden.

Bei der innovativen 38°-Technik schaltet sich bereits beim Herunterfahren der Raffstores die sogenannte „Arbeitsstellung“ ein. Die Lamellen wenden sich ganz automatisch in einen 38° Öffnungswinkel. So ist ein optimaler Sonnen- und Blendenschutz gewährleistet, der zudem den Anforderungen der Arbeitsstättenverordnung entspricht. Die Arbeitsstellung „hält“ in jeder beliebigen Position und kann ganz nach Wunsch aktiviert oder deaktiviert werden.

Der „perfekte Winkel“ für optimalen Sonnen- und Blendenschutz

Das Resultat:

- » Perfekte Arbeitsbedingungen
- » Blendfreier Arbeitsplatz
- » Gesundes Arbeiten durch Schonung der Augen
- » Entlastung von Klimaanlage und somit Energiekostenreduzierung

Reflexa-Raffstores mit Lichtleit-Funktion und „38°-Arbeitsstellung“ unterstützen optimal die Umsetzung dieser EU-Richtlinie.

Steuerung und Bedienung

Elektroantrieb

Alle Funktionen – Heben, Senken oder Wenden – werden hier bequem über Knopfdruck gesteuert. Der wartungsfreie Motor ist platzsparend in die Oberschiene integriert. Für das „Mehr“ an Komfort bietet sich bei dieser Variante eine zusätzliche Sonnen-, Wind- oder Zeitautomatik an.

Funkantrieb J4 io

Ansteuerung in zwei Dimensionen – Raffstoreposition und Lamellenneigung. Mit dem J4 io bietet Reflexa einen bidirektionalen Funkmotor an, welcher nicht nur die Positionierung des Behangs erkennt, sondern auch die Einstellung des Lamellenwinkels. Das sind zwei Positionen, die je nach Verwendungszweck und Sonnenstand individuell und präzise geregelt werden können, um die Räume je nach Lichteinfall optimal zu verschatten.

Weitere Bedienvarianten:

Schnurzug

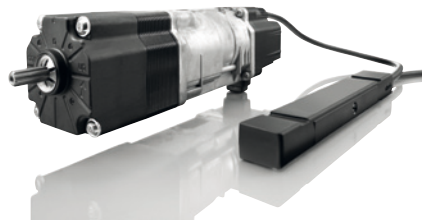
Per Schnurzug kann der Behang manuell gehoben oder gesenkt werden. Auch die Wendung der Lamellen erfolgt manuell – mit Schnur (auch bei Endlosschnurzug) oder Wendestab. Nur bei 50mm Lamellen.

Kurbel

Heben und Senken des Behangs sowie Wendung der Lamellen erfolgt hier manuell mittels Knickkurbelstange.



io Funkhandsender
Easy Sun und Situ Mobile



Funkantrieb J4 io



Funkwandsender Smooove io
unterschiedliche Ansichten

Steuerungsmöglichkeiten

per Funk bieten durch automatisches Auf- und Abfahren der Raffstores/Jalousien höchsten Bedienkomfort. Die Bedienung erfolgt über einen Elektroantrieb und separaten Empfänger – auch eine Nachrüstung ist problemlos möglich. Ganz nach Geschmack können Sie Ihre Reflexa-Außenjalousien und -Raffstores über Einzel-, Gruppen- oder Zentralsteuerung bedienen. Zudem ist eine Erweiterung mit Wind-, Sonnen- und Zeitautomatik möglich.

Die Steuerbefehle können Sie über montierte Wand- oder Handsender per Knopfdruck erteilen. Die Befehle werden direkt

per Funk an den oder die entsprechenden Empfänger weitergegeben.

Ergänzend zum Wandsender hält Reflexa eine zusätzliche raffinierte Steuerautomatik bereit: Mit der vollautomatischen Funksteuerung können Ihre Reflexa-Jalousien und -Raffstores nicht nur zeit- sondern auch helligkeitsabhängig bewegt werden. Mit diesem Plus an Sicherheit kann auch während Ihrer Abwesenheit Anwesenheit simuliert werden, indem die Raffstores beispielsweise bei Dämmerung automatisch hochgefahren werden.

Besonders komfortabel ist der mobile Handsender. Mit dem 1-Kanal Handsen-

der können Auf-, Abfahr- und Wendebefehle zentral an alle Empfänger weitergegeben werden.

Mit der Mehrkanal-Handsendervariante lassen sich die Raffstores – ob zentral, einzeln oder in einer Gruppe – unabhängig voneinander steuern.

Farben

Metallteilefarben

(Unterschiene, Führungsschienen, Abstandhalter, Spannwinkel, Blenden)

Standardfarben



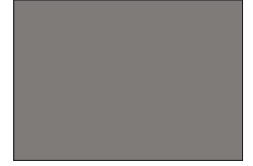
RAL 9010 Reinweiß



RAL 9016 Verkehrsweiß



RAL 9006 Weißaluminium



RAL 9007 Graualuminium



RAL 7015 Schiefergrau



RAL 7016 Anthrazit

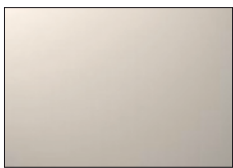


C0 Silber eloxiert

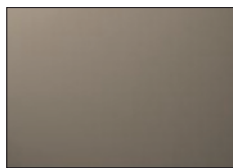


DB 703 Anthrazit metallic

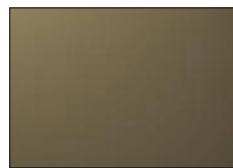
Sonderfarben (mehrpreispflichtig)



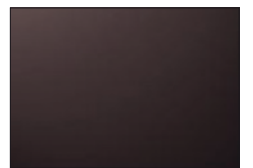
C31 Champagner eloxiert



C32 Hellbronze eloxiert



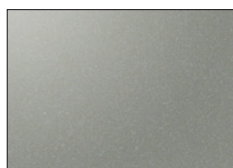
C33 Mittelbronze eloxiert



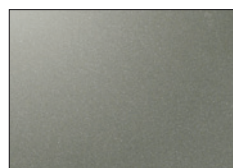
C34 Dunkelbronze eloxiert



C35 Schwarz eloxiert





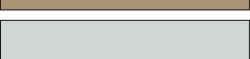
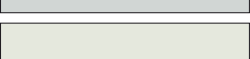





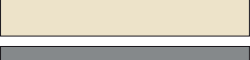





DB 701 Hellgrau metallic



DB 702 Grau metallic



Sonder-RAL

	Farb-Nr.	Bezeichnung	ähnlich RAL / DB-Farbtone	Flachlamelle 50 mm	Gebördelte Lamelle 60 mm	Flachlamelle 80 mm	Gebördelte Lamelle 80 mm	Z-Lamelle 88 mm	S-Lamelle 93 mm
	01	Verkehrsweiß	9016	•	•	•	•		•
	02	Laubgrün	6002	•					
	03	Rubinrot	3003	•			•		
	04	Gelb		•					
	06	Taubenblau	5014	•		•	•	•	
	10	Achatgrau	7038	•	•	•	•	•	•
	11	Beige					•	•	
	12	Lichtgrau	7035	•	•	•	•	•	•
	13	Grauweiß	9002		•		•		
	14	Weißaluminium	9006	•	•	•	•	•	•
	15	Schiefergrau	7015	•	•	•	•		•
	16	Anthrazitgrau	7016	•	•	•	•	•	•
	17	Graualuminium	9007	•	•	•	•	•	•
	21	Moosgrün	6005	•		•	•	•	
	25	Purpurrot	3004			•	•	•	
	30	Perlweiß	1013	•	•	•	•	•	•
	37	Staubgrau	7037			•	•		
	45	Reinweiß	9010	•	•	•	•	•	•
	46	Graubraun	8019	•		•	•	•	
	49	Maisgelb	1006	•	•	•	•		•
	51	Lichtbronze				•	•		
	52	Bronze				•	•	•	
	64	Terrabraun	8028	•				•	
	71	Hellbeige	1015	•			•	•	
	74	Anthrazit Metallic	DB 703	•	•	•	•	•	•

Farbunterschiede zwischen Lamellen und pulverbeschichteten Aluminiumteilen sind aufgrund von unterschiedlichen Herstellungsverfahren nicht zu vermeiden!

Sonderlösung in der Sonnenschutztechnik

Reflexa – Ihr Spezialist für Schrägverschattung.



Der Problemlöser, wenn es um Schrägverschattung geht.

Mit dem Schrägrollladen AsyRoll hat Reflexa im Jahr 1977 den Markt revolutioniert. Durch ihn können auch Fenster mit einer Schräge, beispielsweise in Form eines rechtwinkligen Dreiecks oder eines Parallelogramms vor Sonne und vor neugierigen Blicken geschützt werden. Am Puls der Zeit orientiert ist Reflexa einer der wenigen Hersteller in diesem Marktsegment, welcher Lichtschlitze im asymmetrischen Rollladenelement anbietet. Reflexa – Ihr Spezialist für Schrägverschattung.

Weitere Informationen unter www.reflexa.de

Ihr Reflexa-Fachhändler:

Reflexa – Die sichtbar beste Lösung.

Reflexa[®]